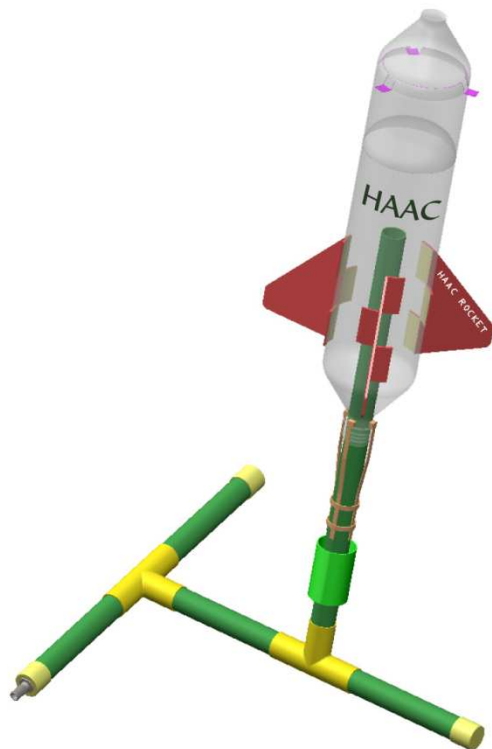


HƯỚNG DẪN LÀM TÊN LỬA NƯỚC

Nhóm thực hiện: Nguyễn Tuấn Anh, Phạm Minh Tuấn



I. TÊN LỬA

1. Từng bộ phận

a. Thân tên lửa

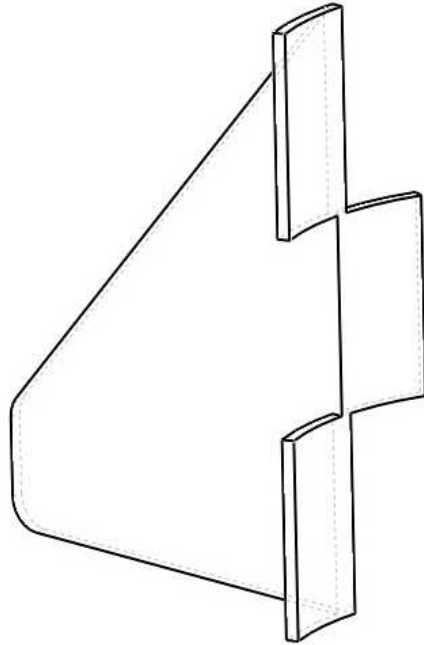
Lấy 1 chai PET 1.5 lít loại có đường kính miệng 21mm (chai Pepsi, Coca-cola)



Chai 1.5 lit, đường kính miệng chai 21mm

b. Cánh

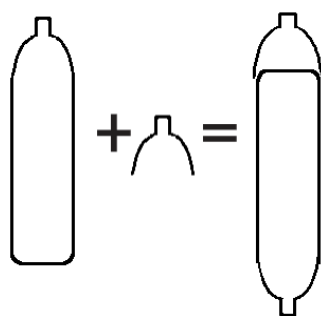
Giấy bìa cứng hay nhựa mềm cắt theo mẫu. Dùng keo nền hay keo 2 mặt dán vào thân chai theo 3 hướng đều nhau (120°).



c. Đầu tên lửa

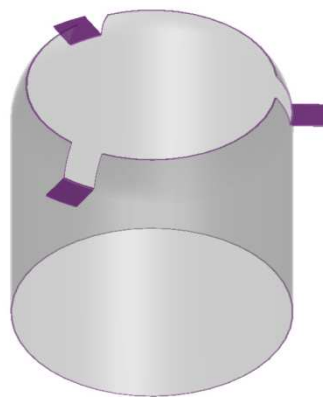
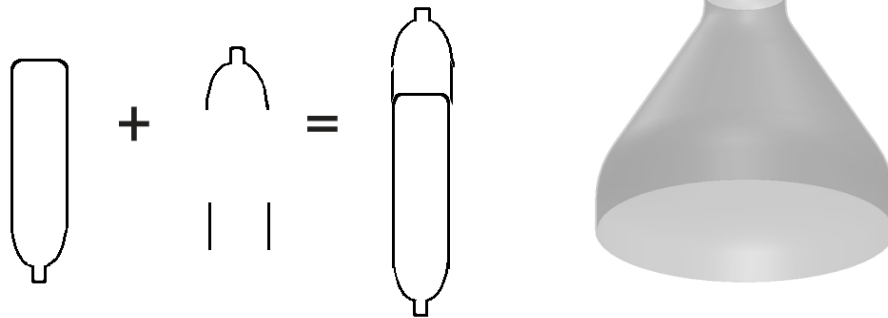
i. Tên lửa không mang dù

Lấy 1 chai PET 1.5 lít cắt đoạn 1/4 chai bắt đầu từ miệng chai



ii. Tên lửa có dù

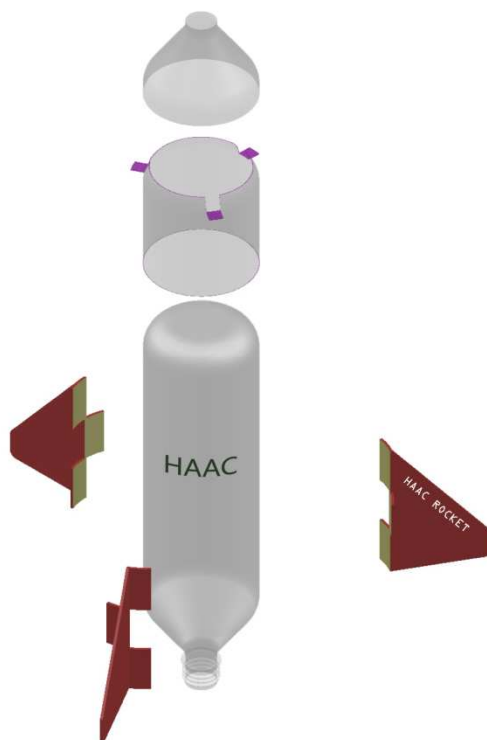
- Lấy 1 chai PET 1.5 lít cắt đoạn 1/3 chai bắt đầu từ miệng chai
- Lấy đoạn đầu chai vừa cắt, cắt tiếp ra làm 2 đoạn như hình vẽ



Cắt 3 mẩu trên đoạn chai để giữ mũì tên lửa

2. Lắp ráp

Dùng keo 2 mặt, keo nén, và băng keo màu bản lớn (5cm) để dán các phần của tên lửa lại



Sau khi hoàn chỉnh



II. Dù

- Dùng vải dù hay ni lon diện tích 1m^2 ($1\text{m} \times 1\text{m}$), cắt tròn
- Xỏ từ 8 (hoặc 12 lỗ)
- Dùng dây dù cắt thành 8 đoạn bằng nhau luồn vào 8 lỗ trên dù
- Cột thắt nút 8 đầu dây



III. Giàn phóng

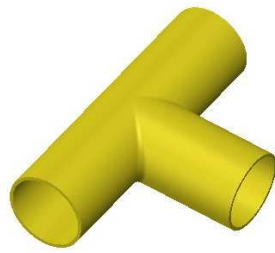
- Chuẩn bị 1m ống PVC đường kính 21mm



- Cắt 4 đoạn dài 15cm
- Cắt 1 đoạn dài 35cm
- 1 đoạn 5cm ống PVC đường kính 40mm



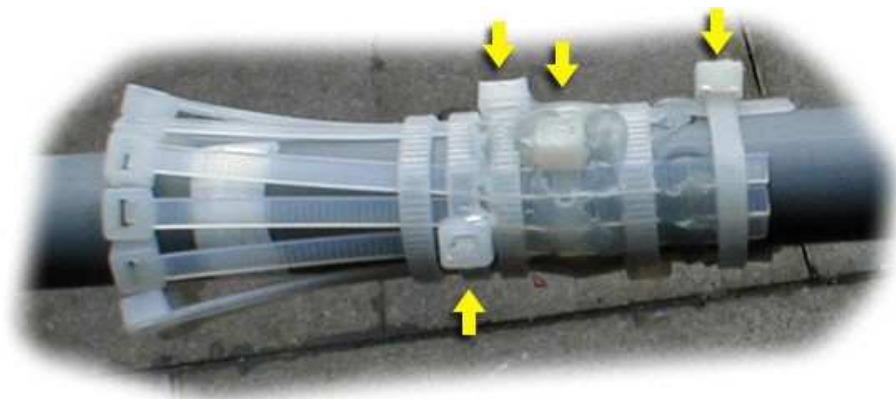
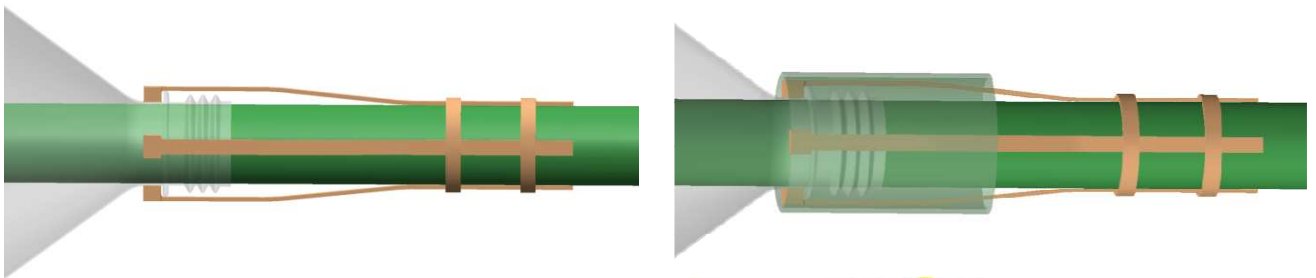
- 3 đầu bịt ống 21mm
- 2 co chữ T



- 8 sợi dây rút nhựa
- 1 van xe máy
- 1 miếng xăm xe
- Keo dán ống nước PVC
- 1 cuộn keo lụa quấn ống nước

1. Khóa tên lửa

- o Dùng 6 sợi dây rút nhựa quấn quanh đoạn ống 35cm
- o Cột cố định 6 sợi dây lại và dùng keo nền để gia cố thêm
- o Luồn ống 40cm vào để khóa chai

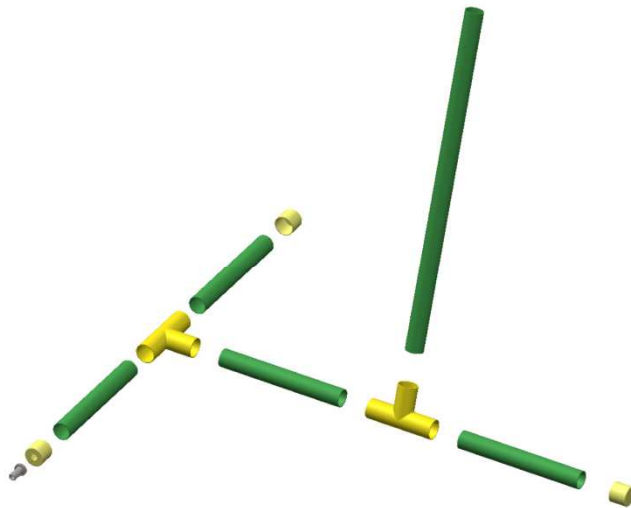


2. Van bơm :

- Dùng 1 van xe máy
- Lấy 1 đầu bịt ống 21mm, dùng mũi dao hơ nóng, để khoét 1 lỗ tròn có đường kính bằng đường kính van xe.
- Dùng xăm xe (ruột xe) làm gion chống xì hơi. Cắt một mẫu xăm xe hình tròn nhét vừa vào đầu bịt ống 21mm. Khoét 1 lỗ nhỏ cỡ vừa van xe. Đẽ phần cao su này giữa van và đầu bịt.

3. Giàn phóng

- Gắn các đoạn ống nước và dùng keo dán ống nước để cố định.
- Ống phóng tên lửa cố định góc bắn trong khoảng 70° - 80° so với mặt đất.



Lưu ý :

- Không dùng các chất bôi trơn như nhớt hay mỡ bò để bôi lên giàn phóng. Các chất này tác động lên nhựa PVC và chai làm thay đổi kích thước, khiến tên lửa không bay được
- Dàn phóng phải được gắn thật chắc. Yếu tố quyết định cho việc phóng thành công của tên lửa nước nằm chính ở giàn phóng. Giàn phóng càng chắc chắn và kín hơi sẽ tạo được áp suất mạnh để phóng tên lửa.

Sản phẩm cuối cùng

